

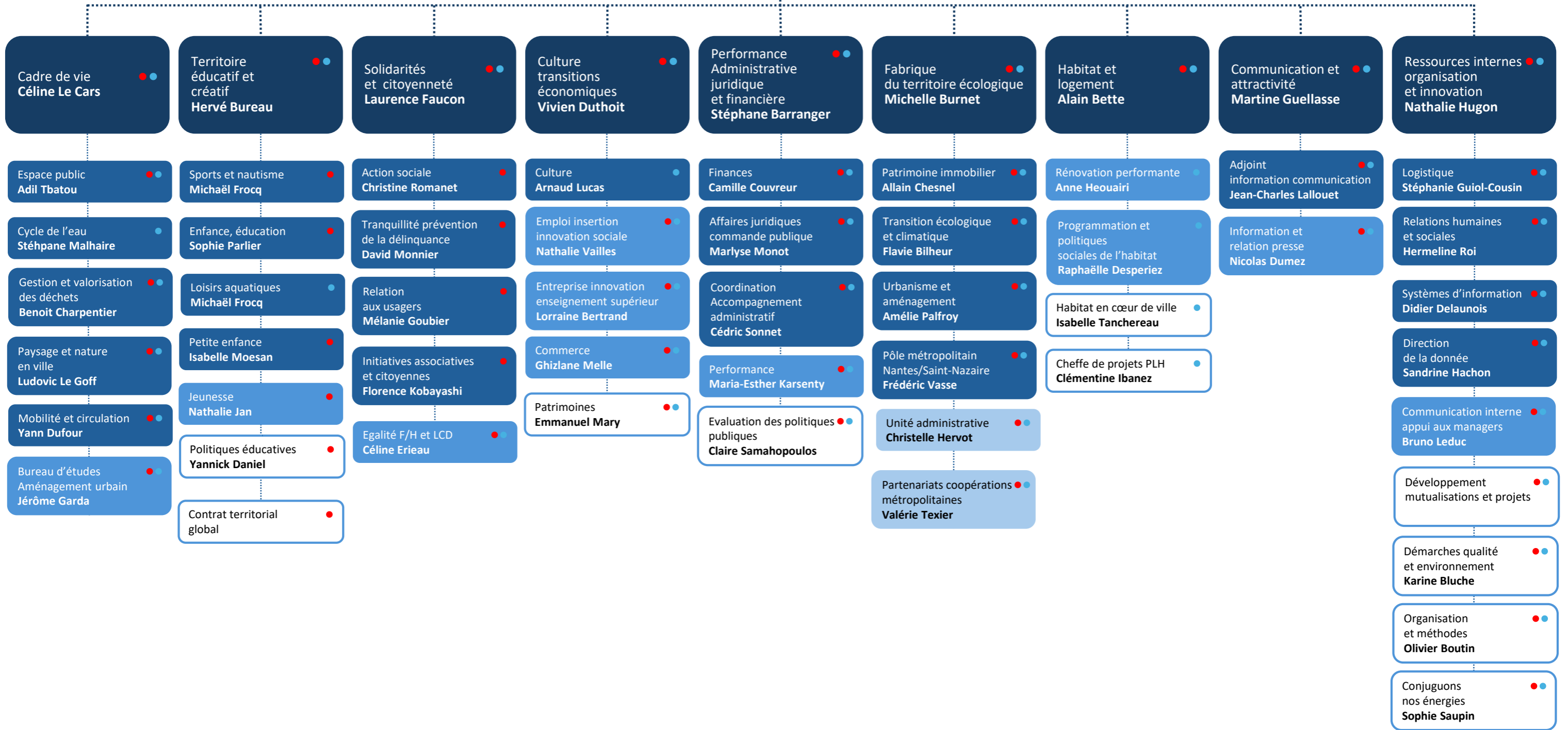
Maire / Président
David Samzun / ●●

Cabinet
Guillaume Saupin ●●

Cheffe de cabinet
Ysabelle Guitton-Ayrault ●●

DGS
Renaud Helfer-Aubrac / ●●

Attachée de direction générale
Sandrine Fablet ●●



Direction générale adjointe

Direction

Service

Unité

Équipe

Mission

●● Agglomération

●● Ville